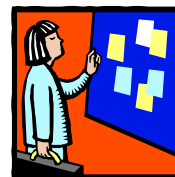




Atelier



Objectif

L'**Atelier** apporte aux demandeurs d'emploi une réponse rapide à un besoin précis, pour les aider à :

- réaliser pendant l'atelier des travaux préparatoires à leur retour ou leur accès à l'emploi : organisation de leur recherche d'emploi, réponse aux offres d'emploi, recherche d'offres d'emploi, validation d'un projet professionnel
- acquérir une méthode pour mener, de façon autonome, les actions nécessaires à leur retour ou leur accès à l'emploi
- impulser et entretenir une dynamique de recherche d'emploi

Durée

La durée de l'**Atelier** est d'une demi-journée en moyenne. L'atelier se déroule en 3 temps :

- le démarrage permet à l'animateur de s'assurer du thème sur lequel le demandeur d'emploi souhaite travailler
- le travail en atelier permet au demandeur d'emploi de préparer, puis de réaliser, étape par étape, les actions nécessaires pour atteindre l'objectif du thème qu'il a choisi
- la fin de l'atelier permet à l'animateur de faire le point avec chaque participant pour s'assurer que le résultat a été atteint et lui proposer, le cas échéant, d'autres actions à mettre en œuvre en vue de son retour ou de son accès à l'emploi

Public concerné

La prestation **Atelier** s'adresse à tous les demandeurs d'emploi ayant besoin d'un appui individualisé pour résoudre une difficulté particulière, à un moment donné de leur parcours d'insertion professionnelle.

Contenu et déroulement

L'**Atelier** propose aux participants de travailler sur des thèmes adaptés à leurs besoins en fonction de leur parcours vers l'emploi. Actuellement, 27 thèmes, regroupés par objectif recherché, sont disponibles et font l'objet d'évolutions fréquentes :

- je bâtis mon projet professionnel
- j'organise ma recherche d'emploi
- mon Curriculum Vitae
- je recherche des offres et j'y réponds
- je démarcher les entreprises
- je réussis mon embauche....

Méthodes et outils

Les outils pédagogiques sont :

- un classeur avec un livret par thème destiné à l'animateur
- un livret personnel par thème destiné au bénéficiaire. Celui-ci peut également utiliser un livret pédagogique pour certains thèmes
- une documentation professionnelle de base, dont le ROME
- la presse généraliste, presse spécialisée
- téléphone ; fax

- matériel bureautique avec accès internet, aux sites d'offres d'emploi, et aux sites d'offres de formation
- des annuaires d'entreprises (KOMPASS...)

Lieu de déroulement

■ ANPE de :

Bailleul / Merville :	8 rue de Cassel	59270 BAILLEUL	(03.28.44.04.30)
Cassel :	995 av. Albert Mahieu	59670 CASSEL	(03.28.42.67.90)
Dunkerque Bazenne :	19 rue des Bazennes	59140 DUNKERQUE	(03.28.51.31.31)
Dunkerque Vauban :	4-6 rue Vauban	59140 DUNKERQUE	(03.28.51.31.31)
Grande Synthe :	35 rue de la Commune de Paris	59760 GRANDE SYNTHE	(03.28.51.31.31)
Hazebrouck :	61 rue du Rivage BP 70049	59529 HAZEBROUCK Cedex	(03.28.42.67.90)



www.cefir.fr/cefir_formation.htm